

# 重要日程

日期	星期	事項
7月30日	五	制服套量表單填寫截止
8月20日	五	租賃交通車表單填寫截止 (石門、龍潭、南崁、藝文線)
8月24日	二	新生訓練
8月25日	三	
8月24日	二	晚上6時30分新生家長座談會 (地點：本校游藝館)
8月26日	四	綜高一年級實體銜接課程
8月27日	五	
9月1日	三	開學、基礎考試、健康檢查(暫)



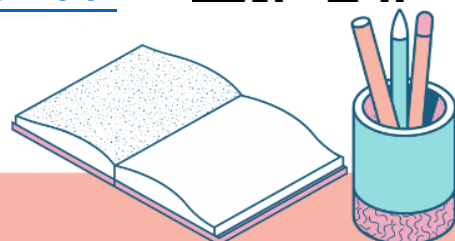
十二年國教新課綱課程實施方式及升學制度多所更改，敬請家長務必撥冗參加8月24日(星期二)晚間新生家長座談會，會中將介紹本校課程地圖、選課說明及學生學習歷程檔案實施方式。



請至中壢高商粉絲專頁按讚，追蹤校園最新動態，

網址：<https://www.facebook.com/clvscofficial>，

或掃描右方 QR Code。



# 制服套量



因應疫情關係，新生制服採取線上套量，請所有新生於**110年7月30日(星期五)**前至 google 表單填寫個人資料，以利於新生訓練時發放個人服裝(表單連結：<https://forms.gle/RYDEmf7TqBkBZpn56>)。

每位學生校訂採購品項，請洽表單內的學生服裝用品訂購單，每位學生的基本服裝費用為**3,265元**，選購的品項需另行加購。

相關制服費用將於「開學後」併在學雜費繳費單內收取，廠商不會另行收費，若於開學前有接獲繳費訊息或套量任何問題，請務必來電詢問。

# 交通車資訊



本校的校車配合中大壩中辦理，110學年度第1學期學生上放學交通車資訊預定表，請各位同學參考。

(<http://www.clvsc.tyc.edu.tw/files/15-1000-30709,c832-1.php>)

另外，有需要搭乘租賃交通車的同學(石門、龍潭、南崁、藝文線)，於班級確定後(預計8月中旬)，務必於**110年8月20日(星期五)**前至中大壩中官網填寫網路表單，避免影響個人權益。

([https://www.clhs.tyc.edu.tw/ischool/public/news\\_view/show.php?nid=27242](https://www.clhs.tyc.edu.tw/ischool/public/news_view/show.php?nid=27242))。

制服及交通車相關問題請洽學務處教官室(03)4929871分機1321溫教官

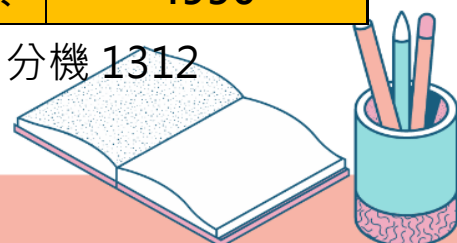


# 團膳收費

- 一、一年級新生訓練 8/24~8/25 一律在校用餐，兩日午餐餐費共 100 元，(50 元/1 餐)，將於新生訓練日當天收款。
- 二、為避免影響新生開學用餐，開學日 9/01-9/11 日，9 天午餐共 450 元 (50 元/1 餐)，若開學後有需要訂餐的學生，將連同新生訓練兩天餐費，共計 11 天餐費 550 元，於 8/24 新生訓練當日一併收取。
- 三、學校將於新生訓練時，發給每位新生 110-1 學年度 9/13~上學期結束之團膳繳費三聯單，要訂購整學期午餐的同學請依繳費單上說明，於繳費期限內繳費(09/06 截止)。若是要自己帶便當(若需蒸飯，請洽教官室生輔組)、校內超商購買或家長親送便當之同學，將繳費單直接作廢即可。
- 四、以下為 110 學年度 一年級新生團膳繳費單收費明細(預估)

110 學年度第一學期估算表(依實際用餐日數多退少補)						
月份	9/01~9/11	9 月	10 月	11 月	12 月	1 月
收款日數	9	12	20	22	22	14
金額	450	600	1000	1100	1100	700
備註	8/24~8/25 新生訓練時先收現金 100+450。		繳費三聯單繳款金額		4500	
合計	9/01~1/20 日數	99 天		金額	4950	

- 五、相關問題請洽學務處團膳承辦窗口(03)4929871 分機 1312



# 暑假作業

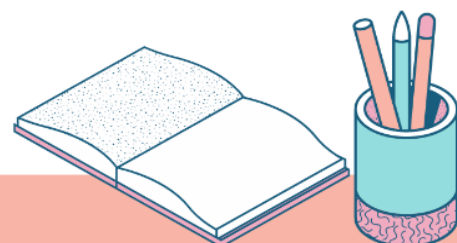
## 一、暑假作業內容：

國文	國文科銜接教材+ 閱讀：《三國演義》、《水滸傳》、《西遊記》到第 1 回結 束；《紅樓夢》1-6 回
英文	銜接教材(龍騰版)
數學	銜接教材(綜高：翰林版；技高：龍騰版)

二、9 月 1 日開學日舉行基礎考試，範圍為暑假作業內容。

三、**綜高同學請於新生訓練前完成線上銜接課程**，實體銜接課程將於 8 月 26 日~27 日下午 1~5 時上課。

四、暑假作業及綜高同學線上銜接課程相關說明，請點圖下載。



# 新生訓練

一、生輔組注意事項：

(一)8月24日(星期二)07:50前到校，請逕至班級就位；

8月25日(星期三)07:30前到校後先行打掃教室。

(二)新生訓練期間，請著原國中制服(運動服)或白色上衣、素色長褲。

(三)8月24日當天會發放學校制服、運動服，**型號不合的服裝於8月25**

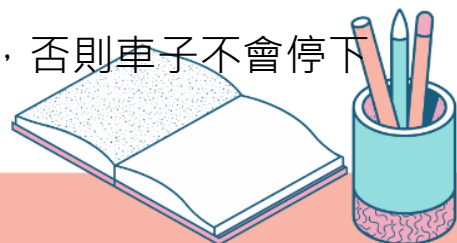
**日假行政大樓2樓第一會議室更換**，詳細領取服裝及更換時間如新生訓練課表。

(四)新生訓練當天上學於中壢車站及桃園車站備有專車。

上午到校發車時間如下：(請自行拿捏候車時間)

中壢：06:40分於中壢客運總站(建國路100號)搭車(人數足一台車即發車)，中間不停靠站，直達本校(知名度牛排下車後步行前往本校)。

桃園：06:20分於小巨蛋發車，途經桃園公車站(武陵派出所對面的兆豐銀行)、土地改革館、桃園法院、中山中平路口、中山國小、新名人賞、武陵高中、宏太社區、輝煌世紀、茄苳溪、明光社區、中華路、高城居易社區、龍祥里、中華龍壽街口、桃園醫院、漁管處、內壢、內壢火車站、上內壢、日月光公司、自立新村、內壢國中、中壢工業區、南園路口、中原、台灣拉鍊、中壢簡易庭、中壢高中、中壢高商(跑馬燈上會顯示中壢高中及中壢高商學生專車，請同學務必舉手招車，否則車子不會停下來，另請提早到站等車，車不等人)。



# 新生訓練

**放學**：8月24、25日16:10於學校側門備有往中壢火車站專車，16:20於新明國小(天橋下)備有往中壢火車站專車，請同學多加利用。

(五)**午餐**：統一訂購團膳/自備餐食，不可外食。

## 二、訓育組注意事項：

(一)新生訓練當天課程以新生始業輔導課程表為主，請注意時間。

(二)**8月24、25日放學時間均為16:00**。

※相關課程暨活動流程表，近日將公告於本校網站首頁。

※如遇颱風，暫停及延期與否，請依行政院人事行政局公告與壢商網站為準。

## 三、衛生組注意事項：

(一)8月24日(星期二)將發新生健康檢查家長通知書(家長回條)及健康檢查紀錄表，請攜回家中與家長共同填寫後，完成(家長簽名/章)並詳閱之，務必於8月25日(星期三)帶回學校，交給輔導班長/班長繳回健康中心。

(二)9月1日(星期三)請安排定時間前來參加檢查(暫定)。

